



BETREFF

Achtung, bei der Montage eines HBU 1-Lagers mit anderen Dichtungen

PRODUKTBEZEICHNUNG

VKBA 3676

Fahrzeughersteller



RENAULT: GRAND SCENIC II, MEGANE II Grandtour, MEGANE II Limousine, MEGANE II Coupe-Cabriolet, SCENIC II



SKF Kit

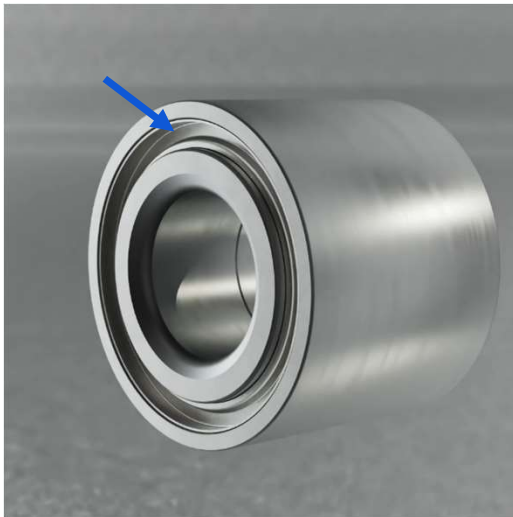
OE-Nummer

VKBA 3676

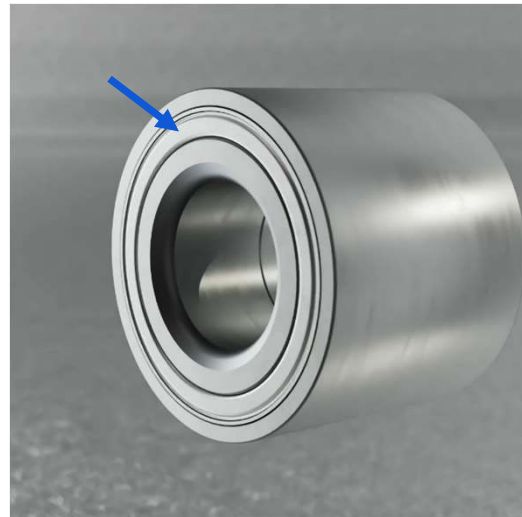
77 01 208 059

SKF bietet mehrere HBU 1-Lager an, die auf einer Seite eine flache Metaldichtung und auf der anderen Seite eine doppelt gebogenen Metaldichtung haben.

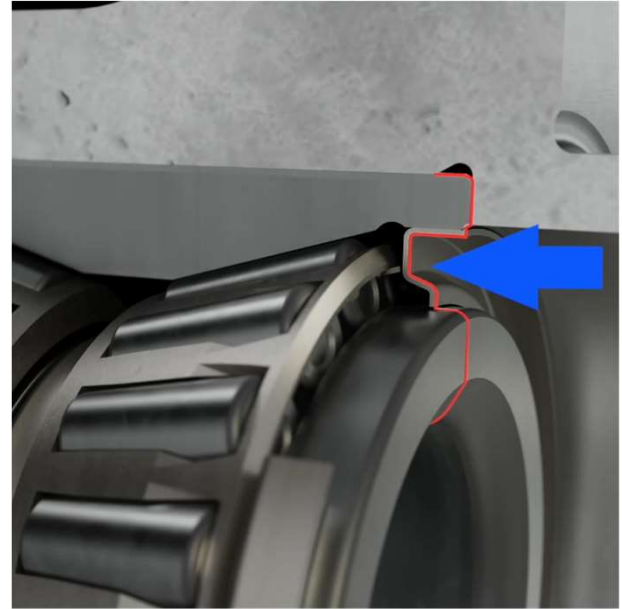
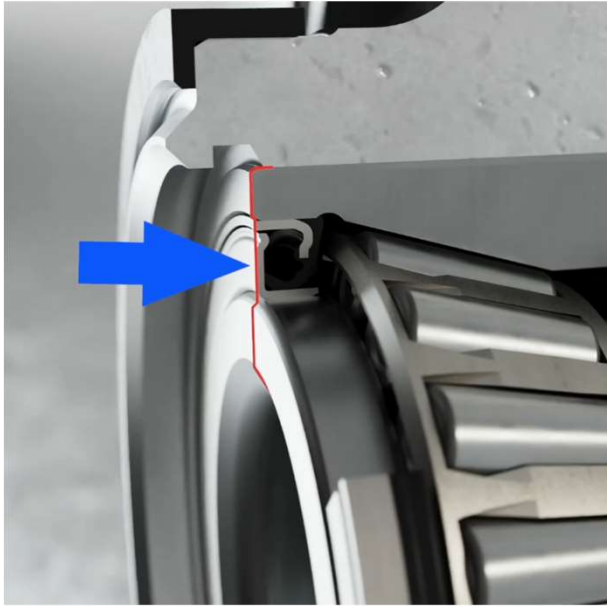
Hinweis: Wird das Lager nicht korrekt montiert, verringert sich die Lebensdauer des Lagers.



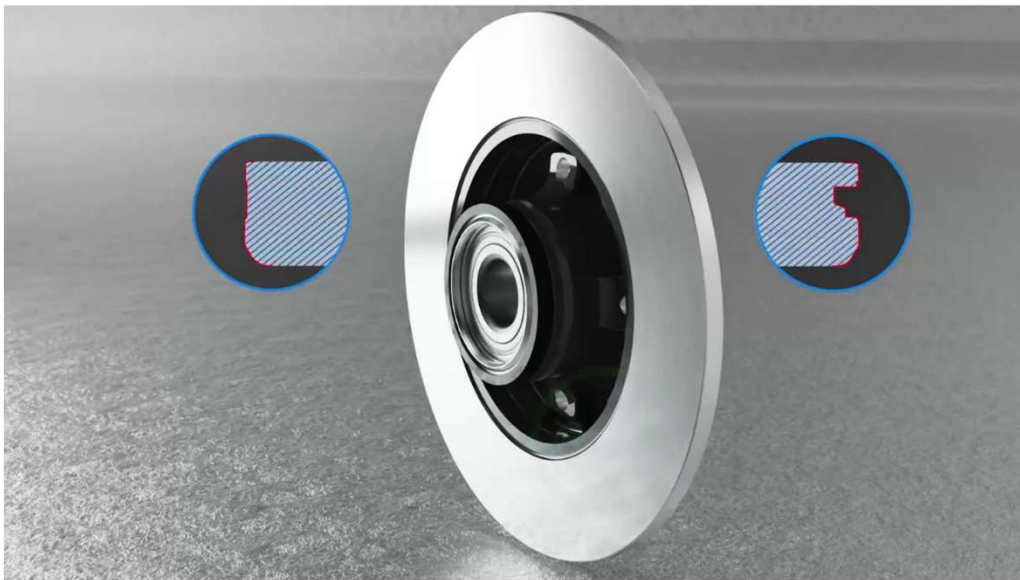
Doppelt gebogene
Metaldichtung - Außenseite



Flache Metaldichtung -
Innenseite



Beim Einbau des Lagers ist darauf zu achten, dass die flache Dichtung des Radlagers nach innen (zum Fahrzeug hin) und die Dichtung mit der Rille nach außen (zum Rad hin) zeigt.
Hinweis: Befolgen Sie stets die Einbauanweisungen des Fahrzeugherstellers.

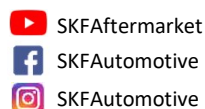


Scan für
Montagevideo



Scan the QR code or visit
vehicleaftermarket.skf.com
to know more premium
SKF products

Follow us on Social Media



Contact SKF Technical Support
to help resolve your
automotive problems and
answer your questions:
helpline@skf.com