

EINBAUHINWEIS FÜR ÖLWECHSELKITS FÜR AUTOMATIKGETRIEBE

**/ MEYLE Nr.: 300 135 0001 | 300 135 0002 | 300 135 1005
300 135 1006 | 100 135 0001 | 100 135 0002 | 100 135 0004**

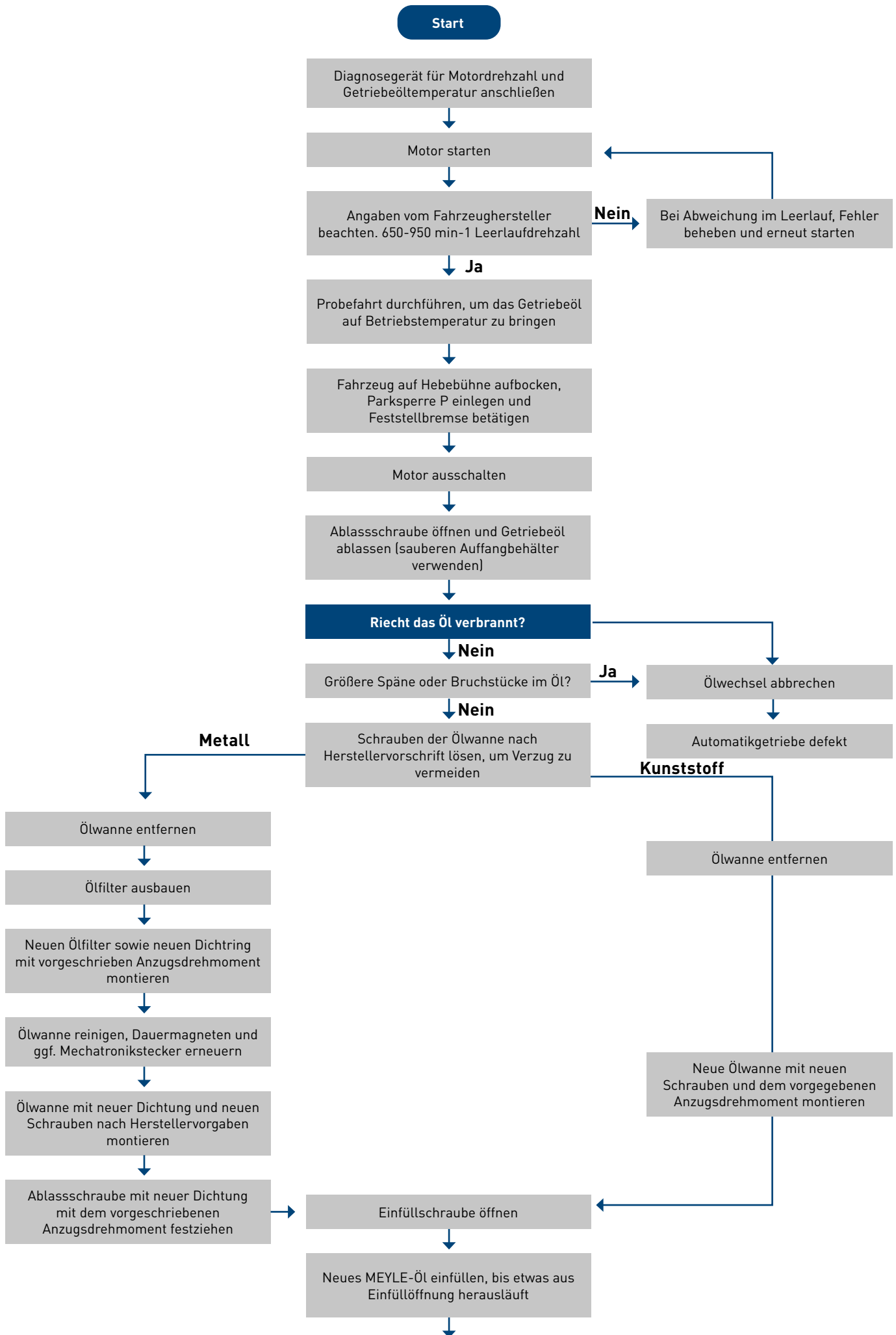
**/ Kurz Nr.: MOK0019 | MOK0020 | MOK0035 | MOK0037
MOK0007 | MOK0008 | MOK0051**

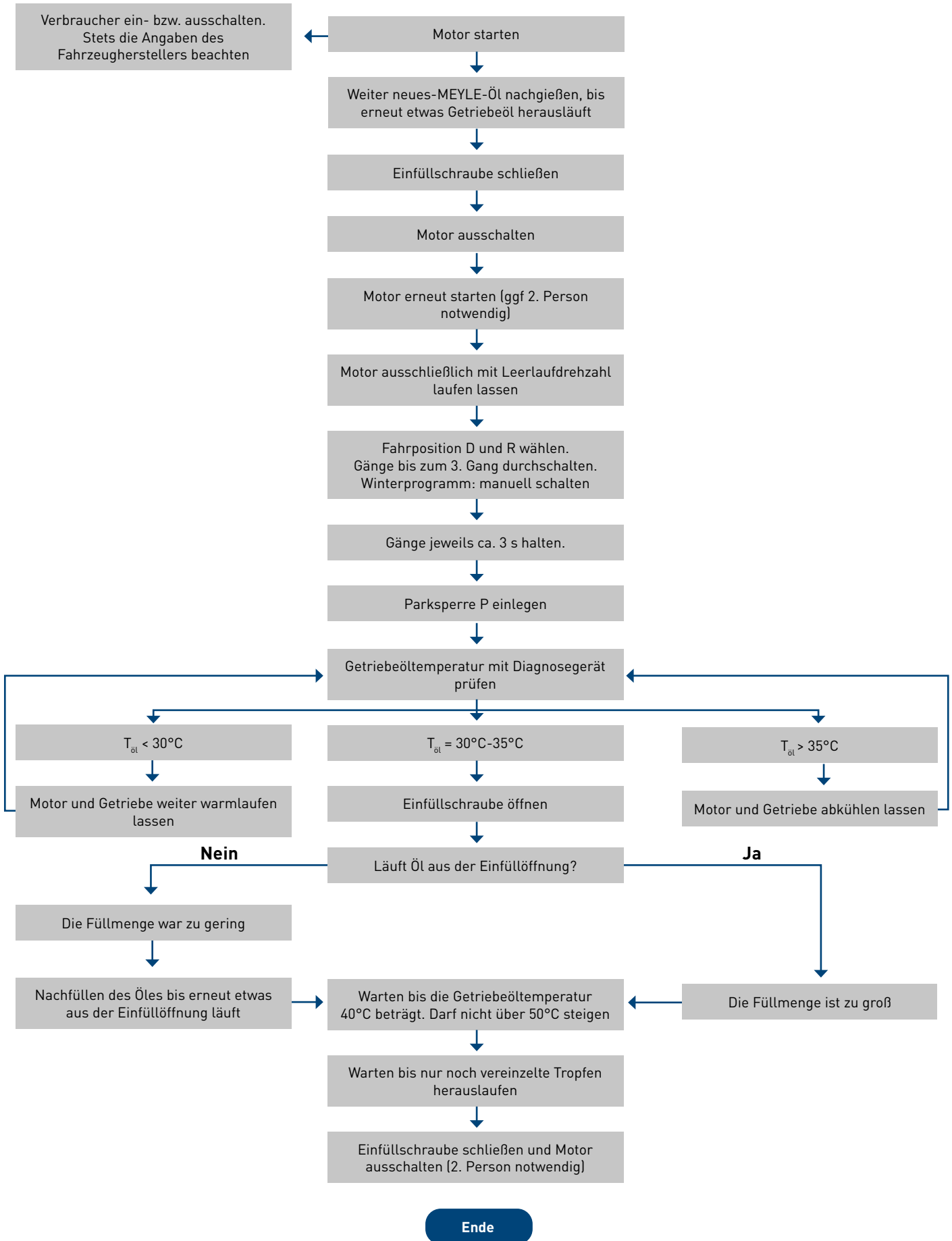
Getriebetyp

***5HP19 | 5HP19 FL | 5HP19 FLA | 5HP24 | 5HP24 A
5HP30 | 6HP26 | 6HP26 X | 6HP32 | 6HP26 A61***



**Einbau nur durch geschulte Fachkräfte.
Hinweise der Fahrzeughersteller genau
befolgen.**





Achtung: Bei diversen Getriebetypen kann ein Bypassventil verbaut sein, welches den Ölkreislauf zum Ölkühler öffnet oder verschließt. Deshalb sollte bei einer ausreichenden Probefahrt die Getriebeöltemperatur mindestens 75°C erreichen. Nach der Probefahrt das Getriebe abkühlen lassen und den Ölstand erneut kontrollieren ggf. korrigieren.